

Premium | Aspect RD XL



OPCJE DEKORACJI PALENISKA



Dodatkowa funkcja grzania
Nie

Przewód kominowy
130/200

Specyfikacje

Wymiary zewn. (szer. x wys. gł.)
[mm]

490 x 886 x 1760

Palenisko (szer. x wys.) [mm]

386 x 390 x 1302

Palnik

Step Burner

Materiały dekoracyjne (opcjonalne)

Zestaw polan / Białe otoczaki

Wnętrze kominka

Ściana tylna z gładkiej stali

Zdalne sterowanie

Pilot GV60

Moc cieplna

10,9 kW

System sterowania

Mertik

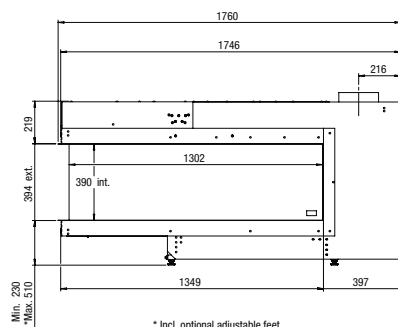
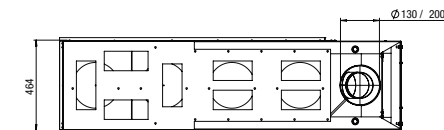
Klasa energetyczna

B

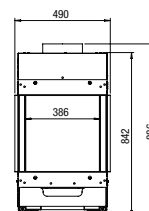
Wyposażenie dodatkowe (płatne)

Aplikacja ITC

Ściana tylna z czarnego szkła



* Incl. optional adjustable feet



There is **so much to tell...**

Premium | Aspect RD XL

Model urządzenia	Aspect Premium RD XL / Aspect Premium ST XL					
Typ komina	C11/C31/C91					
Średnica przewodu kominowego	130/200					
Przyłącze gazowe	3/8"					
Dodatkowa funkcja grzania pośredniego	nie					
Kategoria	II2E3B/P					

	Oznaczenie		G20-20	G30-30	G31-30	Jednostka
Typ gazu/Ciśnienie wejściowe						mbar
Emisja	NOx		77	85	82	mg/kWh (GVC)

Bezpośrednia moc cieplna						
Nominalna moc cieplna	P _{nom}		10,9	10,0	8,6	kW
Minimalna moc cieplna (orientacyjna)	P _{min}		4,2	3,9	3,3	kW

Sprawność użytkowa (NCV)						
Przy nominalnej mocy cieplnej	η _{th,nom}		86,8	86,8	86,8	%
Przy minimalnej mocy cieplnej (orientacyjna)	η _{th,min}		79,7	79,7	79,7	%

Dane wejściowe urządzenia						
Nominalne obciążenie cieplne	Hi		12,5	11,5	9,9	kW
Maksymalne natężenie przepływu gazu			1,32	0,349	0,396	m ³ /h
				0,88	0,74	kg/h
Ciśnienie palnika przy pełnym obciążeniu			10	23,5	23,5	mbar

Zapotrzebowanie na energię stałego płomienia pilotującego						
Zapotrzebowanie na energię płomienia pilotującego (o ile dotyczy)	P _{pilot}		0,15	0,15	0,15	kW

Zużycie energii elektrycznej						
Przy nominalnej mocy cieplnej	elmax		0	0	0	kW
Przy minimalnej mocy cieplnej	elmin		0	0	0	kW
W trybie czuwania	eISB		0	0	0	kW

Efektywność energetyczna						
Klasa efektywności energetycznej			B	B	B	
Współczynnik efektywności energetycznej	EEl		83	83	83	

Wymienione wartości nie dają podstaw do jakichkolwiek roszczeń. Kominki zasilane propanem mają mniejszą wysokość płomienia. Wydajność, pojemność, wskaźnik i klasa efektywności energetycznej mierzone na podstawie gazu typu G20.